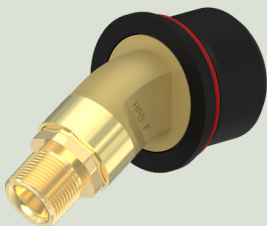


TILKOBLINGER EXELTOP W-ADAPTER C2H2/BG - G3/8" LH



- Selvtettende hurtigkobling
- Montering på EXELTOP gassflaske
- Egnet for industrigasser
- Laget av messing
- Tilkoblingsadapter for EXELTOP-sylinder

sveising, cutting, Industrial Process

Domains of applications

For å muliggjøre rask tilkobling og frakobling av flaskene, skrues Air Liquide EN-koblingen på den ferdig konfeksjonerte slangen uten store anstrengelser.

Designed for implementation of:

brennbare gasser, For Formiergas (N₂/H₂-blandinger)

Designed for:

Flammable gases, Danner gasser

Except:

Alle andre gasser

Specifications

Working pressure20 bar

Driftstemperatur: -20 ° C til + 60 ° C.

Highlights

Koblingene er spesielt utviklet for EXELTOP™ i henhold til EN 561/ISO 7298.

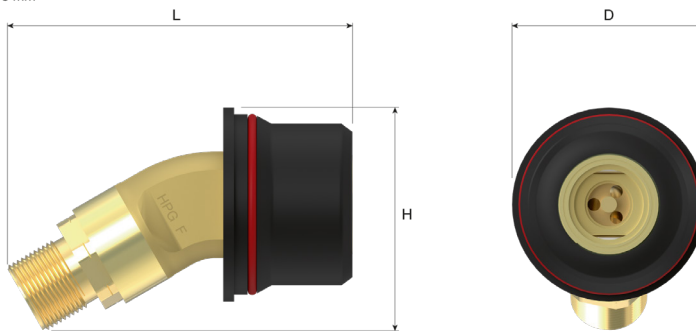
Safety Alert

⚠ Egnede sikkerhetsanordninger må brukes for å hindre tilbakeslag og reversert gasstrøm med innebygd flammesperre for acetylen og oksygen, sveise- og skjære-systemer

Dimensions

Length (L) : 65.5 mm
 Height (H) : 41 mm
 Depth (D) : 36 mm
 Net weight : 0.13 kg

L = 65,5 mm
 H = 41 mm
 D = 36 mm



Operating instructions

OP 1070


Connection

Inlet connection: EN 561/ISO 7298
 Outlet connection: G 3/8" LH

Products

Product Number	Short Designation	Gas	Inlet Fitting	Outlet Fitting	Material
218562		H2, N2, Brennbar gass / blanding, C2H2	EN 561/ISO 7298	G 3/8 BSPP LH M	Messing

Options

	Product Number	Long designation
	121986	FLASHBACK ARRESTOR RF53N Fuel Gases Inlet G3/8 LH Female - Outlet G3/8 LH Male