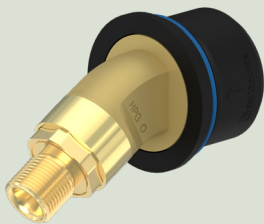


TILKOBLINGER EXELTOP W-ADAPTER 02



- Selvtettende hurtigkobling
- Montering på EXELTOP gassflaske
- Egnet for industrigasser
- Laget av messing
- Tilkoblingsadapter for EXELTOP-sylinder

sveising, cutting, Industrial Process

Domains of applications

For å muliggjøre rask tilkobling og frakobling av flaskene,

Designed for implementation of:

brennbare gasser, For Formiergas (N₂/H₂-blandinger)

Designed for:

Oxygen

Except:

Alle andre gasser

Specifications

Working pressure20 bar

Driftstemperatur: -20 °C til +60 °C.

Highlights

Koblingene er spesielt utviklet for EXELTOP™ i henhold til EN 561/ISO 7298.

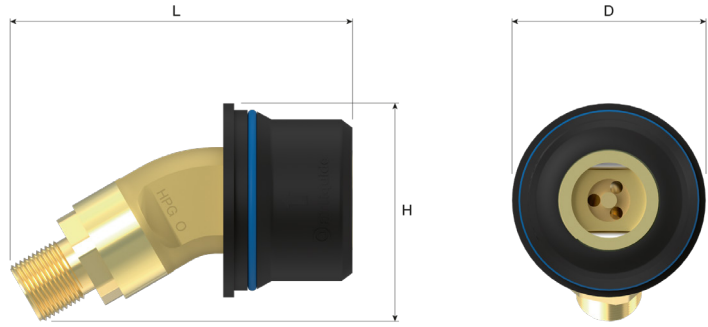
Safety Alert

⚠ Egnede sikkerhetsanordninger må brukes for å hindre tilbakeslag og reversert gasstrøm med innebygd flammesperre for acetylen og oksygen, sveise- og skjæresystemer

Dimensions

Length (L) : 63.5 mm
Height (H) : 39 mm
Depth (D) : 36 mm
Net weight : 0.12 kg

L = 63,5 mm
H = 39 mm
D = 36 mm



Operating instructions

OP 1070

Connection

Inlet connection: EN 561/ISO 7298

Outlet connection: Outlet: G 1/4" mannlig

Products

Product Number	Short Designation	Gas	Inlet Fitting	Outlet Fitting	Material
218541	EXELTOP W-ADAPTER O2 - G1/4" RH	O2	EN 561/ISO 7298	G 1/4" male	Messing
218540	EXELTOP W-ADAPTER O2 - G3/8" RH	O2	EN 561/ISO 7298	G 3/8"	Messing