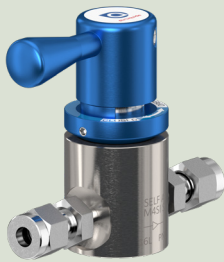


LOKKING ARMATUR M4 SI 200-0,18



- Avstengningsventil - Høytrykk
- Montering på ledningsnett, gass panel og med Tee spyle
- Egnet for rene gasser, blandinger og korrosjons
- Laget av rustfritt stål

utslipp Testing, Laboratorier og analyse, Elektronikk

Domains of applications

Designed for implementation of:

korrosive gasser, rene gasser, hybrid, reaktive blandinger

Specifications

Working pressure 200 bar*

Maximal Kv 0.18 m³/h**

Nominal diameter 4 mm

Driftstemperatur: -20 ° C til + 65 ° C., < 1 x 10⁻⁹ mbar l/s [He]

* Oksygen og oksyderende gasser, maksimale arbeids presset fartøy 25 bar.

** Flow-hastighet koeffisient (Kv) i m³ / h av vannmengden for et tap av trykk på 1 bar i ventilen.

Materials

Body 316L rustfritt stål

Seat PCTFE

Phynox® er et registrert varemerke for Imphy S. A.

Safety Alert

⚠ Forsiktighet! i tilfelle av bruk av oksygen og oksiderende gasser, kan arbeidstrykket ikke overskride 25 bar.

Dimensions

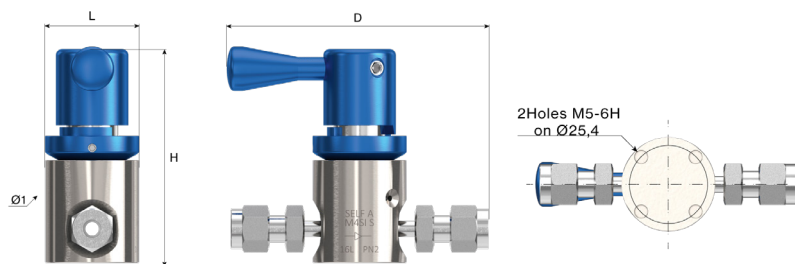
Length (L) : 70.6 mm

Height (H) : 71.5 mm

Depth (D) : 44.4 mm

Ø1 : 31.5 mm

Net weight : 0.3 kg



Connection

Inlet connection: Rustfritt stål klemring tilkobling

Outlet connection: Rustfritt stål klemring tilkobling

Products

Product Number	Short Designation	Gas	Inlet Pressure	Inlet Fitting	Outlet Fitting	Material
164814	VALVE M4 SI 200-0,18 1/4 TURN DB 6 MM	Korr. gasser, CnHm, reaktive mixt, Rene gasser	240 bar	CF 6mm	CF 6mm	Rustfritt stål